



XXI

Japan

NO BORDERS

A TWENTY-FIRST CENTURY ART EXHIBIT

International Public Offering

公募展

21世紀アート ボーダレス展

2019

JAPAN

出展要項



※作品はイメージです。

「21世紀アート ボーダレス展 JAPAN」 出展のご案内

21世紀のアートの境界なき交流の場を創造し、様々なジャンルの多様なアーティストが一同に会し、互いの個性をより鮮明に確認しあい、協創の場を作り出すというコンセプトのもと、2014年6月、東京都美術館において「21世紀アート ボーダレス展」が開催されたいへん好評をいただきました。その後、2015年10月に東京都美術館（第二回）、2016年8月には丸善丸の内本店ギャラリー（第三回）、2017年4月には東京都美術館（第四回）、2018年4月には東京国際フォーラム・ロビーギャラリー（第五回）、2019年8月には東京都美術館（第六回）と回を重ねて開催してまいりました。

そしてこのたび、日本の美というテーマにフォーカスした特別企画として、「21世紀アート ボーダレス展 JAPAN」を国立新美術館にて開催する運びとなりました。

つきましては、「21世紀アート ボーダレス展 JAPAN」出展のご案内をさせていただきますので、ぜひご参加いただきますよう、ご検討のほど、お願い申し上げます。

主催：21世紀アート ボーダレス展実行委員会 協力：丸善出版株式会社
総合プロデュース：株式会社 New York Art



国立新美術館



参考：国立新美術館展示室 3A（シャドーボックス展）

■ 「21世紀アート ボーダレス展 JAPAN」 概要

会場 国立新美術館 展示室 3A

〒106-8558 東京都港区六本木7丁目2-2

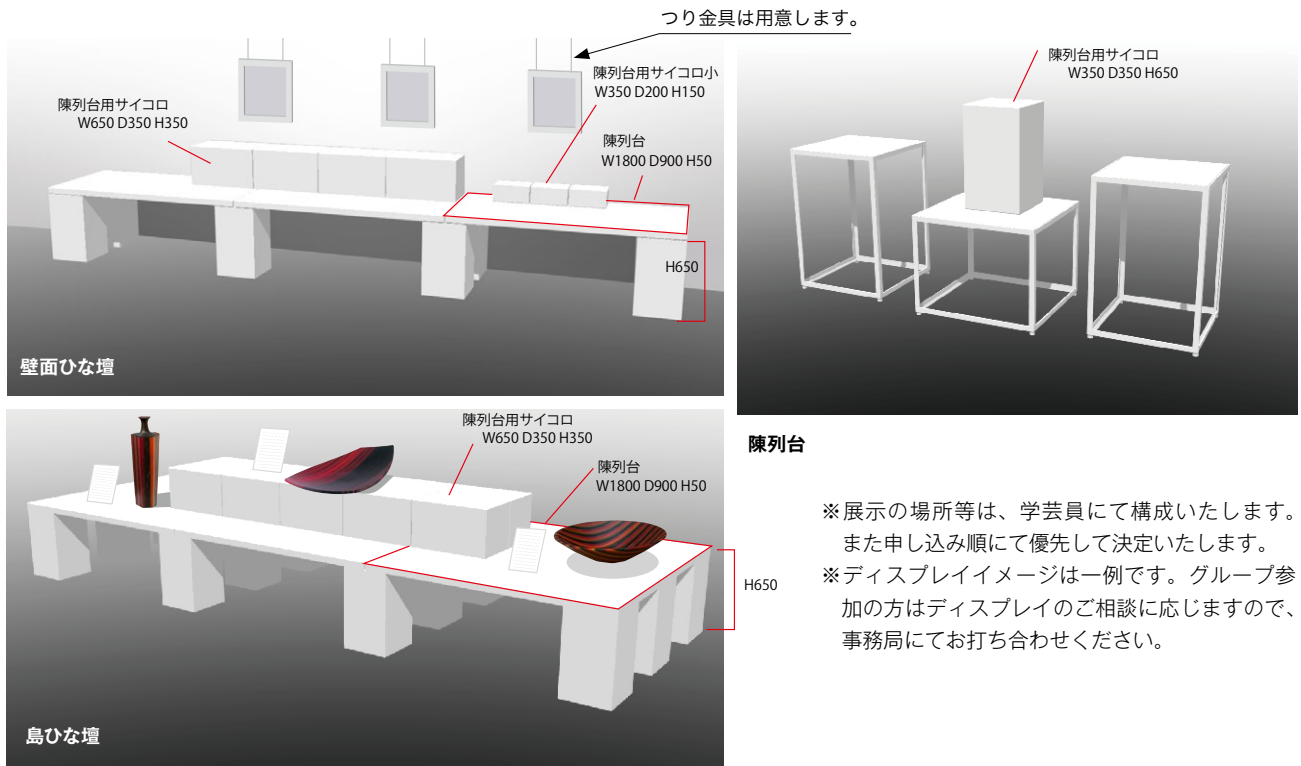
会期 2019年11月28日（木）～12月7日（土） 休館日：12月3日（火）

9:30～18:00（入場は17:30まで）

参加費	1席 ¥12,000 + 税 （税込 ¥12,960） ※1席の展示スペースについては、作品ジャンルにより異なります。 別紙「展示スペースについての詳細」をご参照ください。 追加オプションを選ぶこともできます。	グループで参加の方も申し込みは各自行ってください。
申込期限	2019年6月30日まで。別紙参加申込書にてお申し込み下さい。 （参加費振り込み6月30日まで）	
提出	グループ代表の方は、プロフィールパネルを作成のためプロフィール原稿、顔写真を提出していただきます。※該当の方に後日、詳細をご連絡いたします。	
入選証明書	公募展の入選証明書が必要な方はお申し込みください。	
搬入出	搬入出は各自直接おこなってください。オプションにて業者に依頼も可能です（詳細右ページ）。	
オプション	ライティング（明るさとしては常設の照明で十分ですが、演出的な効果としてオプションで設置できます。国立新美術館は天井面が高いため、専門家のセッティングが必要となります。費用には期間中の使用料・電気代を含みます。）	

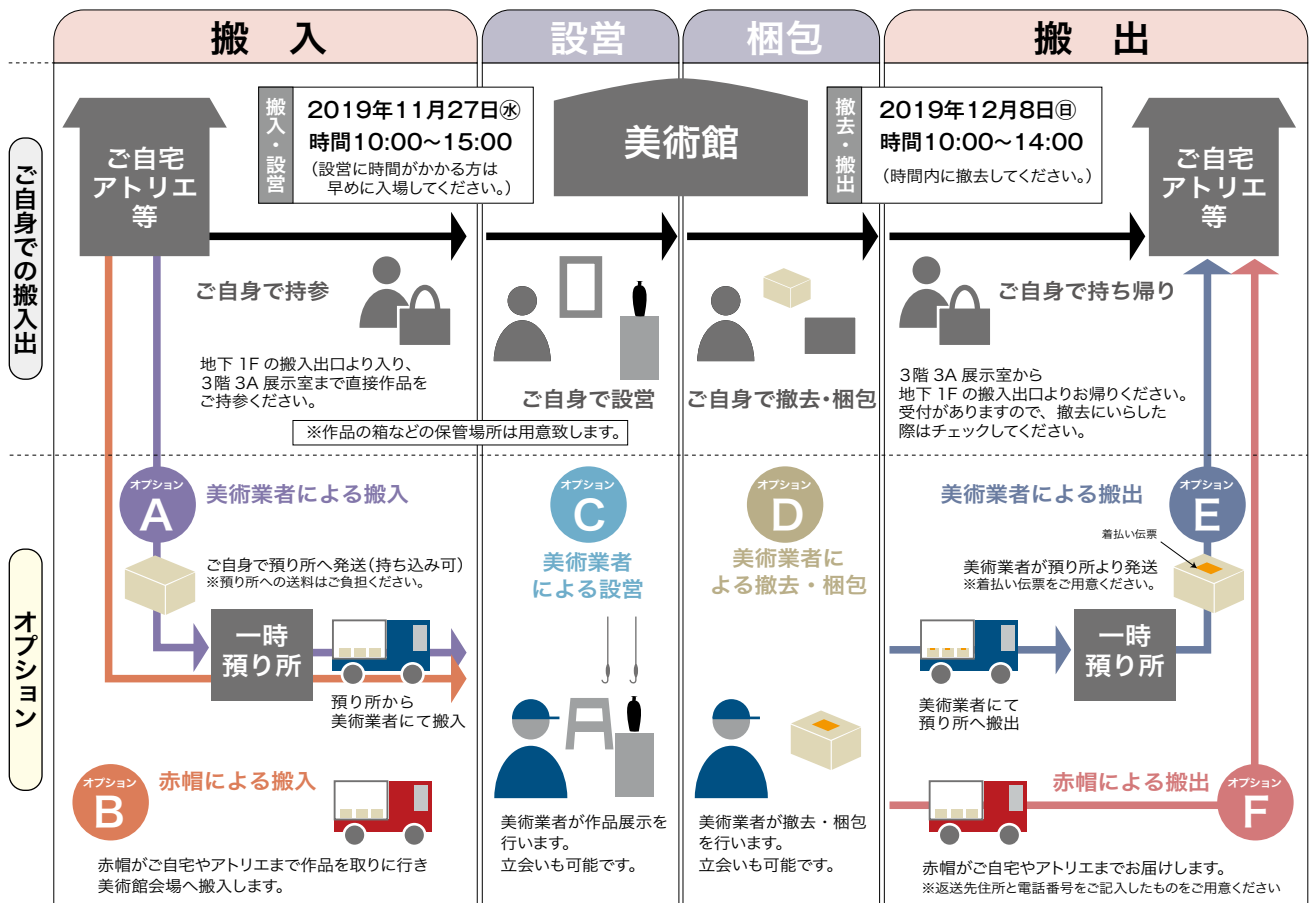
キャンセル等 弊社の不備、責による場合は、契約解除（全額返金）します。その他の場合は、キャンセル料にて解決（約実費の50%）、作業が100%進行している場合は、実費相当額、状況にて判断いたします。

展示ディスプレイイメージ

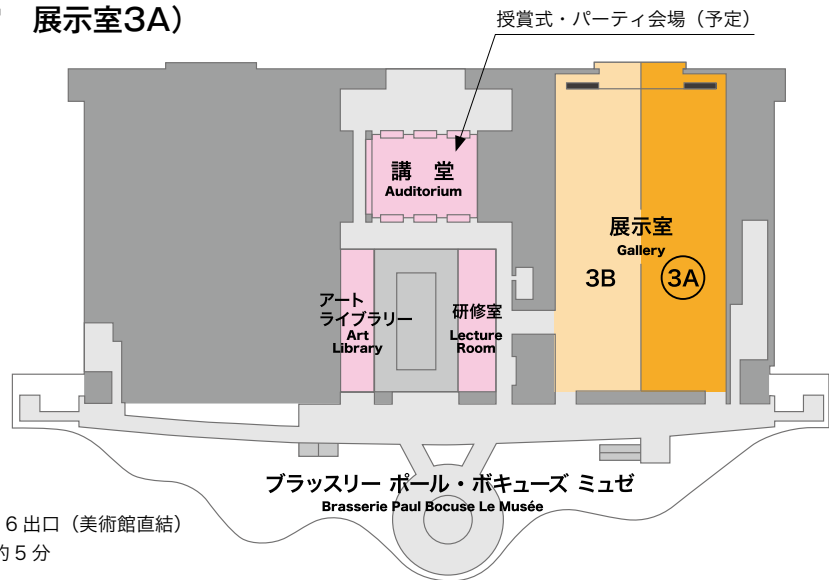
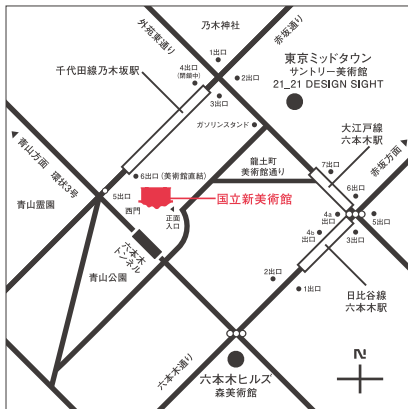


搬入出についての詳細

基本的に各自持参、設営、搬出をお願い致します。下図の「ご自身での搬入出」をご参照ください美術館への直送はできません。
有料でお申し込みもできます（下図オプションA～F）。オプションを依頼する場合は別紙「参加申込書」にてお申し込みください。
※基本的にレースドールのような扱いの難しい作品は各作家の持込でお願いします。



■ 展示スペース（国立新美術館 展示室3A）



アクセス

東京メトロ千代田線 乃木坂駅 青山霊園方面改札 6 出口（美術館直結）
 東京メトロ日比谷線 六本木駅 4a 出口から徒歩約 5 分
 都営大江戸線 六本木駅 7 出口から徒歩約 4 分

■ スケジュール

時期	内容
2019年6月30日	参加申込締切
2019年6月30日	参加費振り込み締め切り （申し込み順にご希望の場所をお聞かせいたします）
2019年7月以降～	展示レイアウト決定等
2019年8月31日	オプション料金の振り込み締め切り
2019年10月頃	DM 発送予定は会期の1ヶ月前です（ご参加の方に DM カード50枚を進呈します。追加ご希望の場合、オプション申し込みをしてください）
2019年11月26日	業者搬入 ※搬入出業者に依頼できます（有料、前ページ参照）
2019年11月27日	搬入 10:00～15:00（※各自持参） 審査 15:30～17:00
2019年11月28日～12月7日	21世紀アート ボーダレス展 JAPAN（12月3日休館）
2019年12月8日	搬出 10:00～14:00（時間厳守）

※その他詳細につきましては、お申し込みの方にご連絡いたします。

なお、電話でのご質問等はお気軽に営業時間内（月～金、10:00～17:00）にてお願い致します。

■ 実行委員会役員

最高顧問	石川 朝子	実行委員長	黒川 朋子
顧問	久保 悟	実行委員	今井 榮子
	久保 万里		多賀谷 恒子
	金子 百子		柳橋 由美子
	前田 和子		西 悦子
			谷 祥一

（敬称略）

■ 総合プロデュース：株式会社 New York Art

【コンセプト】世界のアートシーンの中心である New York と Tokyo を結び、優れたアーティスト達の活躍の場を広げ、「美の世界」の普及による人々の共感をとおして国際的な精神文化の形成に貢献します。

本部 21世紀アート ボーダレス展実行委員会

〒107-0052 東京都港区赤坂3-11-14赤坂ベルゴ604（火・木 午前10:00～午後4:00）

TEL 03-5573-2238 FAX 03-5573-2238 <http://www.21art.jp/>

メール office@21art.jp

支部 株式会社 New York Art TEL 03-3663-7700 / FAX 03-3663-7703

〒103-0023 東京都中央区日本橋本町2-6-1 日本橋本町プラザビル9F

（月～金 午前10:00～午後5:00 営業しております。）

21世紀アート ボーダレス展 JAPAN 参加申込書

(提出日 月 日)

参加申し込み書提出締め切り 2019年6月30日

グループ名		グループ 代表者名
お名前	フリガナ	
作品ジャンル		
ご住所	〒	
お電話番号	TEL 携帯電話	FAX
メールアドレス		
陳列方法	<input type="checkbox"/> 台に置く <input type="checkbox"/> 壁にかける ※両方の場合は2点扱いとなります。	

↓希望する欄に○をつけてください。

参加費	1 席		¥12,960 税込	6月30日までに 振り込み
	追加オプション (展示スペースについての詳細をご参照ください)		¥5,400 税込	
			¥12,960 税込	
ライティング	専門家によるセッティング費用、期間中の照明機器等の使用料、電気代を含みます。		¥10,800 税込	8月31日までに 振り込み予定
DM 追加 ご参加の方に DM 50 枚進呈	A	100 枚	¥1,620 税込	
	B	200 枚	¥2,700 税込	
入選証明書			¥3,240 税込	国立新美術館への 直送はできません。 ※各自持参の場合 はなし
業者による 搬入・設営・ 搬出 ※ P3「搬入出に ついての詳細」を 参照	A	美術業者による搬入	¥3,240 税込	
	B	赤帽による搬入	ご相談	
	C	美術業者による展示	¥3,240 税込	
	D	美術業者による撤去・梱包	¥3,240 税込	
	E	美術業者による搬出	¥3,240 税込	
	F	赤帽による搬出	ご相談	
合計	税込み 振り込み合計金額		¥	(税込み)

※携帯端末・PC から申し込みフォームでお申し込みができます→

受付番号

メール office@21art.jp FAX 03-3663-7703

郵送先：〒 107-0052
東京都港区赤坂 3-11-14 赤坂ベルゴ 604
21 世紀アート ボーダレス展実行委員会



21世紀アート ボーダレス展 JAPAN 参加費など振り込み明細書

お名前	フリガナ	
作品ジャンル		
お電話番号	TEL 携帯電話	FAX

参加費振り込み先

【郵便局からの振替の場合】 口座記号 00100-7-515089 口座名義 21世紀アートボーダレス展 (ニジュウイッセイキアートボーダレステン)
 【他行からの振込の場合】 ゆうちょ銀行 店番 019 (ゼロイチキュウ) 当座 0515089

※第1回目に一括してご入金いただいても結構です。 第1回目、第2回目とも、明細書をご提出ください。

参加費など振り込み明細書提出締め切り

第1回目：2019年6月30日

<参加費>

(提出日 月 日)

振り込み金額	円 (税込)
銀行振り込み 名義 (屋号)	
振り込み日	2019年 月 日

オプション

第2回目：2019年8月31日

<ライティング、DM 追加、搬入出、入選証明書>

(提出日 月 日)

振り込み金額	円 (税込)
銀行振り込み 名義 (屋号)	
振り込み日	2019年 月 日

テープまたはのり

銀行振込明細書のコピー等を
貼付してください。

貼付欄

ネットバンキング等の方は、
明細書をプリントアウトして、
貼付または、
別紙として添付してください。

テープまたはのり

銀行振込明細書のコピー等を
貼付してください。

貼付欄

ネットバンキング等の方は、
明細書をプリントアウトして、
貼付または、
別紙として添付してください。

受付番号

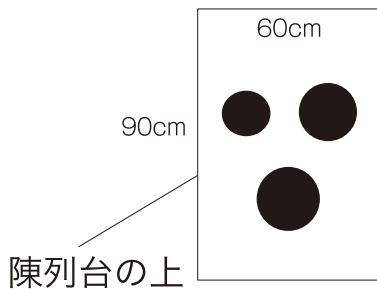
メール office@21art.jp FAX 03-3663-7703

郵送先：〒107-0052

東京都港区赤坂 3-11-14 赤坂ベルゴ 604
21世紀アート ボーダレス展実行委員会

展示スペースについての詳細

I
type



ガラス作品

1 席 **12,000**+税

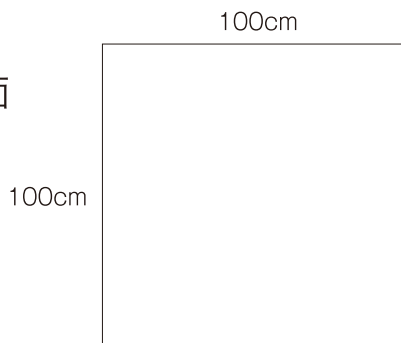
ガラス作品は W600×D900 のスペースです。

クレイ作品

1 作品 **12,000**+税

II
type

壁面

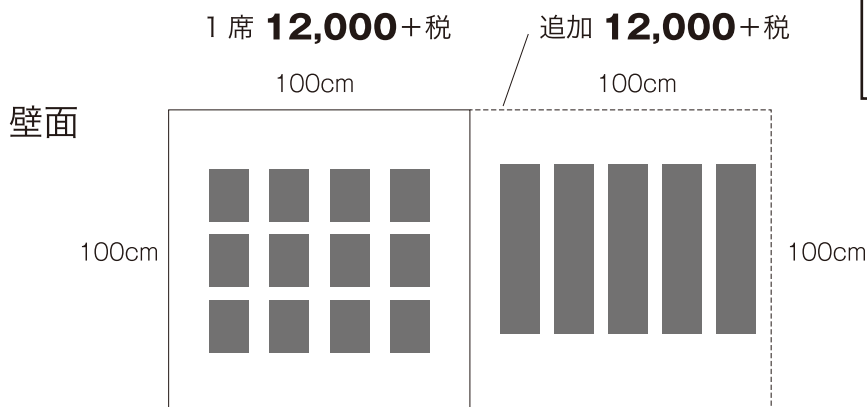


壁面 (布帛等)

1 席 **12,000**+税

III
type

展示スペースは 1m×1m ¥12,000+税ですが、それ以上ご利用になりたい場合は 1m×1m 追加につき ¥12,000+税でご利用いただけます。



作品点数について

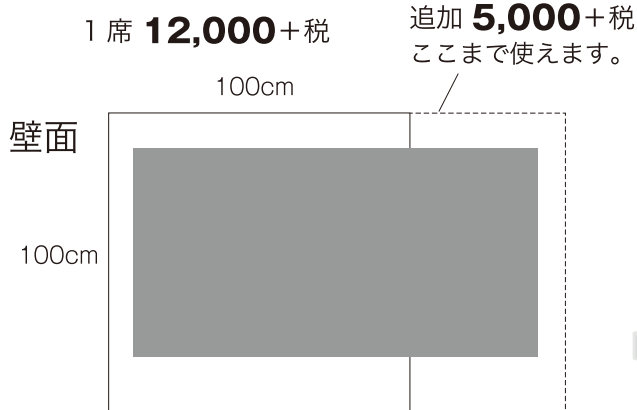
基本的に 1 点の展示ですが、シリーズになっているものでしたら数点出していただいても結構です。

例) 1~12 月などシリーズであれば 1 点とを考えます。
(Ⅲの左側)

紹さしなどで、帯・バッグなどシリーズでしたら 1 作品とします。

IV
type

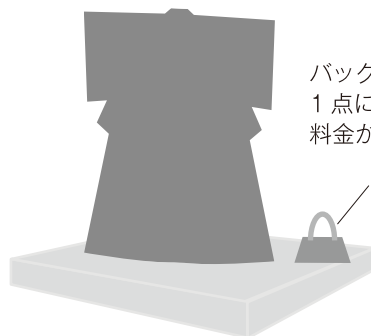
作品が少し 1m×1m の範囲から飛び出してしまう場合は 1 点につき ¥5,000+税でもご利用いただけます。



V
type

着物の作品

着物のサイズを 1 点とします。
(1m 以上の場合でも)



バックなどを追加する場合は 1 点につき ¥5,000+税の料金がかかります。

— 1 席 —

12,000+税

VI
type

その他、ご不明な場合はご相談ください。
ご予約の上、ご来社いただくか、お電話の場合はあらかじめ作品の写真をメールにてお送りください。